

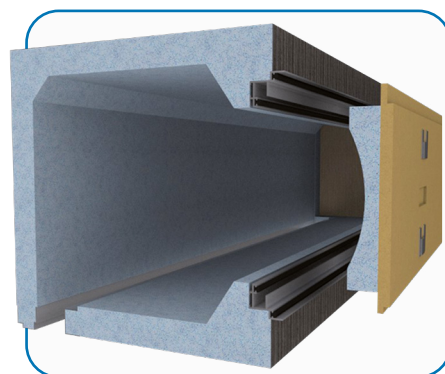
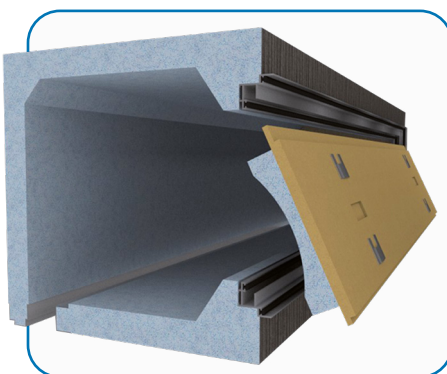
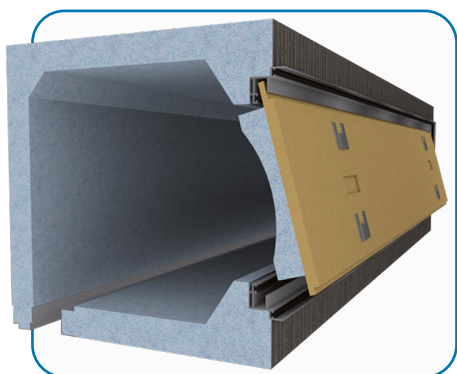
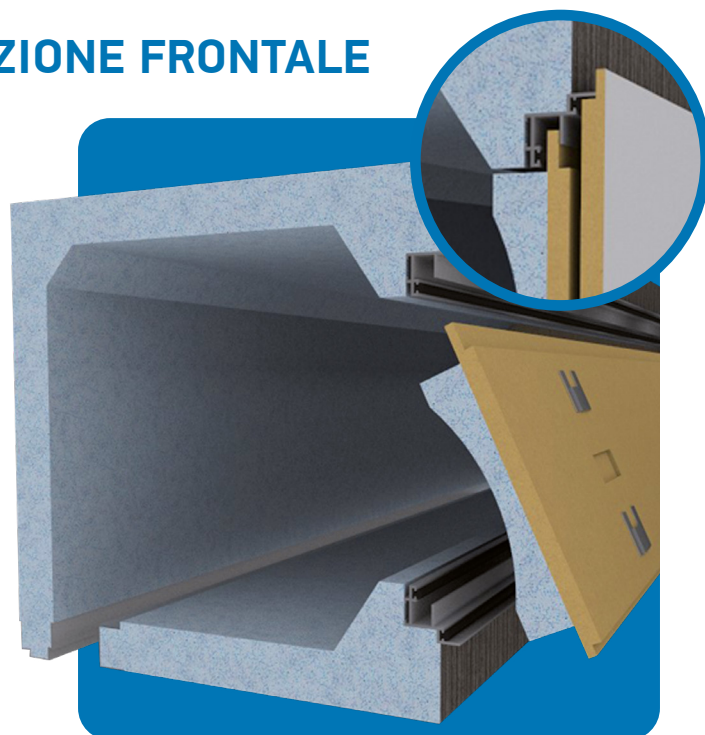
Nuovo sistema di chiusura ISPEZIONE FRONTALE

Il sistema di chiusura e apertura relativa al cassonetto ispezione frontale avviene tramite un primo coperchio. Inserendo il coperchio nella sede superiore di un profilo in alluminio e spingendolo verso l'interno facendolo poi scorrere verso il basso, così da generare una leggera pressione su una guarnizione in gomma presente su tutti i 4 lati chiudendolo ermeticamente (come si evince in figura).

Questo nuovo sistema di chiusura frontale da noi progettato, ci permette di chiudere ermeticamente il coperchio anche su delle guarnizioni laterali, oltre alle sedi superiori e inferiori.

La chiusura del secondo coperchio avverrà tramite un sistema magnetico.

Il nuovo sistema di chiusura potrà essere abbinato a qualsiasi tipologia di controtelaio per avvolgibile, che sia per l'infisso a centro muro o a filo muro interno, sia nella versione standard 30x30h che nelle sue varianti.

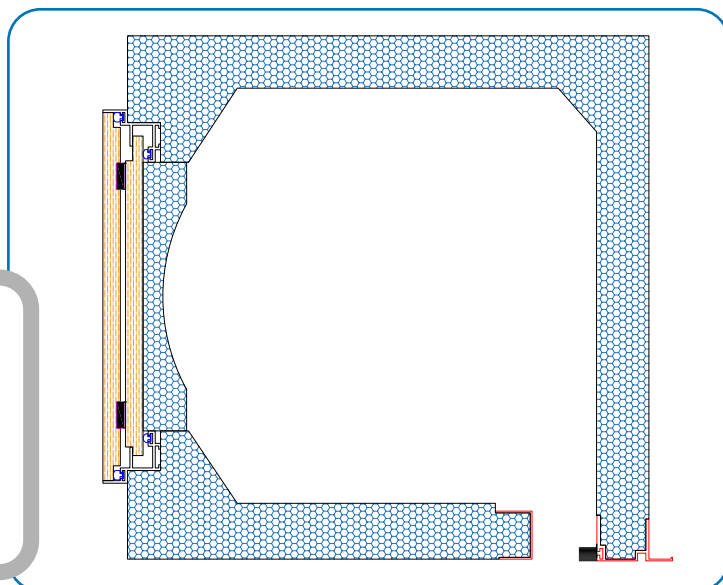
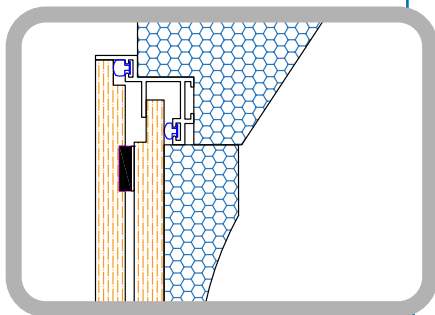


• Ispezione Frontale con sistema a filo intonaco

Disponibile variante del cassonetto ispezione frontale con secondo coperchio a filo porta intonaco interno. Anche per questa variante la chiusura del secondo coperchio avverrà tramite un sistema magnetico.

E' necessario comunicare la variante in fase di conferma ordine/preventivo, in caso contrario verrà sempre preventivato il sistema standard.

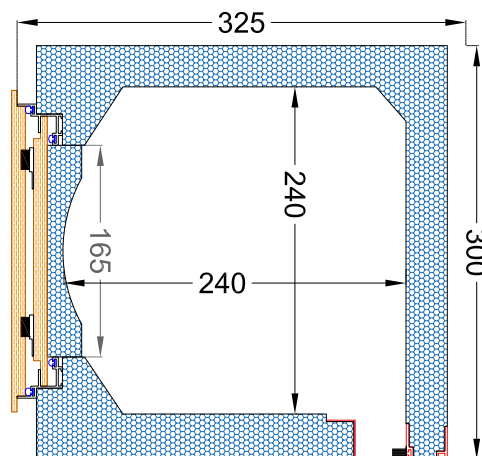
DETTAGLIO



Ai cassonetti è possibile applicare qualsiasi sistema di manovra, purchè si abbia cura di adottare alcuni accorgimenti tecnici, in particolare:

- Durante la realizzazione della muratura occorre predisporre gli appoggi in base al tipo di manovra prevista per permettere il successivo montaggio del cassonetto.
- In fase di montaggio occorre posizionare il cassonetto sul muro avendo cura di metterlo a livello in entrambi i sensi.

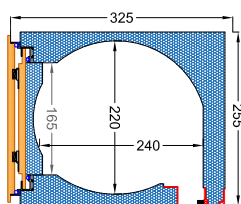
Il cassonetto termoacustico ispezione frontale nasce per facilitare le operazioni di manutenzione dell'avvolgibile. L'accesso allo stesso avviene attraverso uno sportello ricavato nel lato interno del cassonetto. L'apertura frontale viene chiusa tramite due pannelli in MDF che poggiano su un profilo in alluminio con guarnizione. E' formato da un corpo in EPS ad alta densità, i fianchi sono realizzati in legno multistrato fenolico idrofugo e sono dotati di zanche per l'ancoraggio alla muratura.



CTA30/30

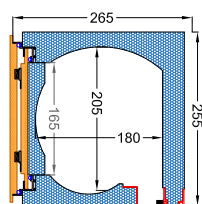
Ispezione frontale standard 30*30h.

CTA30/25



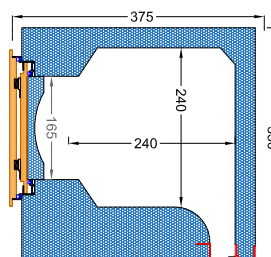
Ispezione frontale
30x25h

CTA24/25



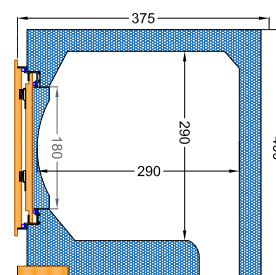
Ispezione frontale
24x25h

CTA35I35



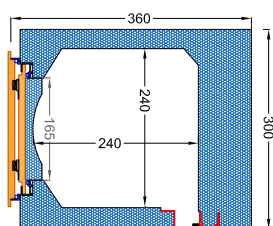
Ispezione frontale
35x35h

CTAR/3



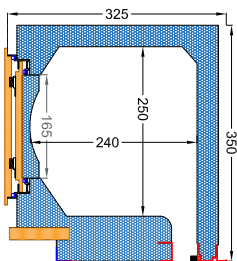
Ispezione frontale
per STHR3/STFR3 Rolltek
35x40h

CTA35/30



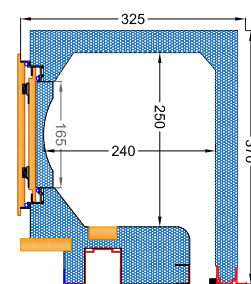
Ispezione frontale
35x30h

CTA30/35



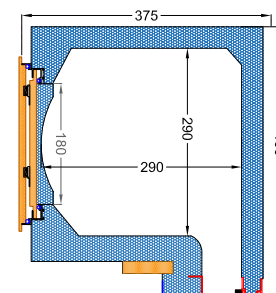
Ispezione frontale
per STH3/STF3 **30x35h**

CTA30/37



Ispezione frontale
per STH3I/STF3I **30x37h**

CTAR/1



Ispezione frontale
per STHR1/STFR1 Rolltek
35x40h